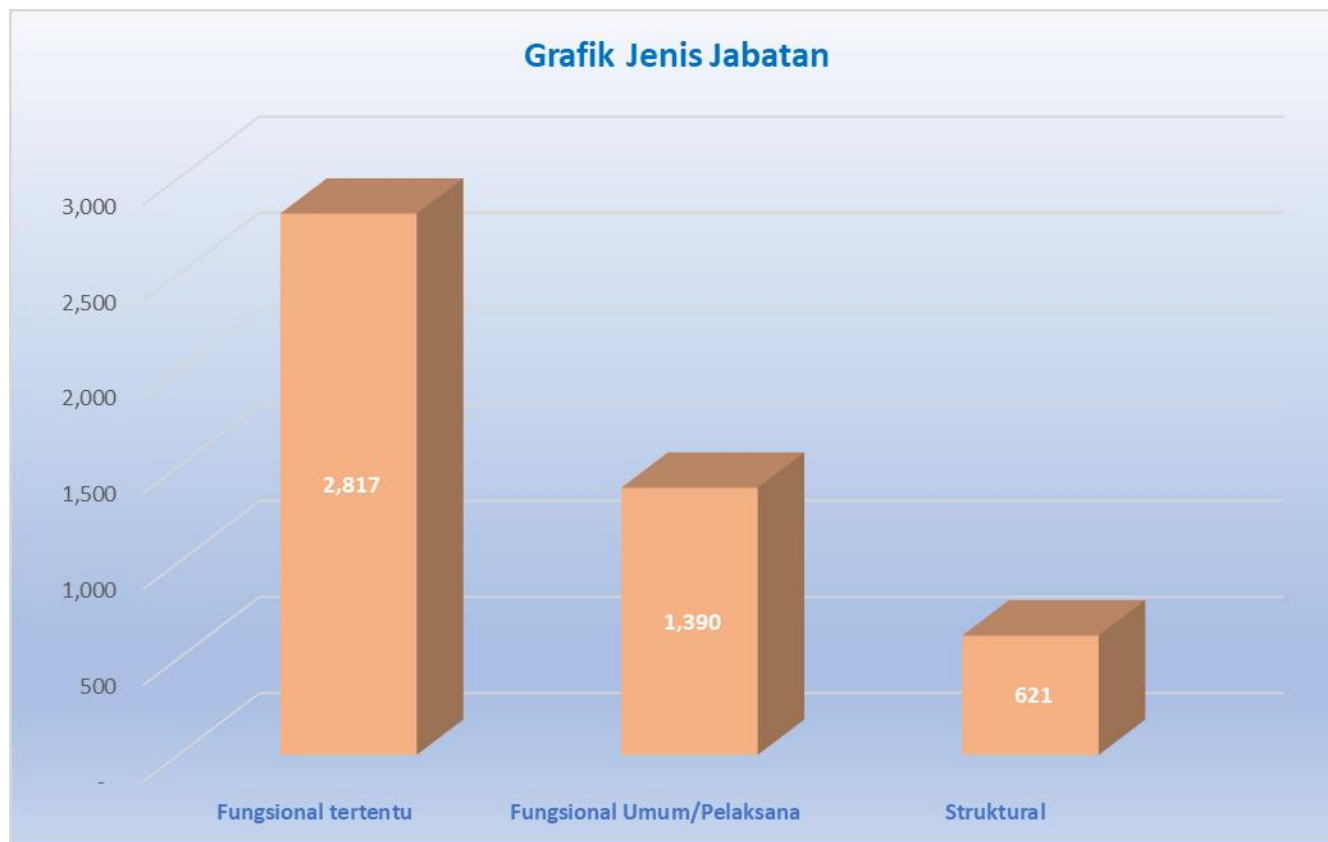


PROFIL PNS PEMERINTAH DAERAH KOTA CIREBON PER 31 DESEMBER 2019

Jenis Jabatan	Jumlah PNS
Fungsional tertentu	2,817
Fungsional Umum/Pelaksana	1,390
Struktural	621
Jumlah PNS	4,828



*Data SIMPEG per 31 Desember 2019

OPD	JENJANG PENDIDIKAN										
	D-I	D-II	D-III	D-IV	S-1	S-2	S-3	SD/ Sederajat	SLTA/ Sederajat	SLTP/ Sederajat	Grand Total
BADAN KEPEGAWAIAN, PENDIDIKAN DAN PELATIHAN DAERAH			3	4	35	14			6		62
BADAN KEUANGAN DAERAH			6		53	25		1	13		98
BADAN PERENCANAAN PEMBANGUNAN, PENELITIAN DAN PENGEMBANGAN DAERAH			1	3	25	15			6		50
DINAS KEPEMUDAAN, OLAHRAGA, KEBUDAYAAN DAN PARIWISATA			4		20	12			7		43
DINAS KEPENDUDUKAN DAN PENCATATAN SIPIL			1		16	3			3		23
DINAS KESEHATAN	18		394	56	562	106		1	212	4	1353
DINAS KOMUNIKASI, INFORMATIKA DAN STATISTIK			3		30	12			6		51
DINAS LINGKUNGAN HIDUP			6		33	11		3	129	23	205
DINAS PANGAN, PERTANIAN, KELAUTAN DAN PERIKANAN			1	2	37	9			11	1	61
DINAS PEKERJAAN UMUM DAN PENATAAN RUANG	2		8		35	10			25	7	87
DINAS PEMADAM KEBAKARAN			2		10	2		1	4	1	20
DINAS PENANAMAN MODAL DAN PELAYANAN TERPADU SATU PINTU					19	9			4		32
DINAS PENDIDIKAN	6	115	24	4	1479	105	1	1	105	10	1850
DINAS PENGENDALIAN PENDUDUK DAN KELUARGA BERENCANA			1		12	11			4		28
DINAS PERDAGANGAN, KOPERASI, USAHA KECIL DAN MENENGAH			2		34	5			2	1	44
DINAS PERHUBUNGAN	2		16	2	36	6		2	54	2	120
DINAS PERPUSTAKAAN DAN KEARSIPAN		3	6		24	4			3		40
DINAS PERUMAHAN RAKYAT DAN KAWASAN PERMUKIMAN			1		17	3		3	25	3	52
DINAS SOSIAL, PEMBERDAYAAN PEREMPUAN DAN PERLINDUNGAN ANAK			1		25	10			1	1	38
DINAS TENAGA KERJA				1	20	4			1		26
INSPEKTORAT DAERAH			1		27	14			2		44
KANTOR KESATUAN BANGSA, POLITIK DALAM NEGERI					3	1		1	6	1	12
KANTOR PENANGGULANGAN BENCANA DAERAH					7	2			4		13
KECAMATAN HARJAMUKTI			2	1	27	1		2	25	1	59
KECAMATAN KEJAKSAN			3	1	22	3			12		41
KECAMATAN KESAMBI			2	1	30	7			18	1	59
KECAMATAN LEMAHWUNGKUK			2		25				9	2	38
KECAMATAN PEKALIPAN		1			31				6	2	40
SATUAN POLISI PAMONG PRAJA			5		28	2			30		65
SEKRETARIAT DAERAH	2		4	8	64	18		1	47	5	149
SEKRETARIAT DPRD					11	7			5	2	25
Jumlah PNS	30	119	499	83	2797	431	1	16	785	67	4828

*Data SIMPEG per 31 Desember 2019

OPD	JENIS KELAMIN		Grand Total
	L	P	
BADAN KEPEGAWAIAN, PENDIDIKAN DAN PELATIHAN DAERAH	33	29	62
BADAN KEUANGAN DAERAH	74	24	98
BADAN PERENCANAAN PEMBANGUNAN, PENELITIAN DAN PENGEMBANGAN DAERAH	28	22	50
DINAS KEPEMUDAAN, OLAHRAGA, KEBUDAYAAN DAN PARIWISATA	28	15	43
DINAS KEPENDUDUKAN DAN PENCATATAN SIPIL	12	11	23
DINAS KESEHATAN	428	925	1,353
DINAS KOMUNIKASI, INFORMATIKA DAN STATISTIK	37	14	51
DINAS LINGKUNGAN HIDUP	174	31	205
DINAS PANGAN, PERTANIAN, KELAUTAN DAN PERIKANAN	24	37	61
DINAS PEKERJAAN UMUM DAN PENATAAN RUANG	77	10	87
DINAS PEMADAM KEBAKARAN	16	4	20
DINAS PENANAMAN MODAL DAN PELAYANAN TERPADU SATU PINTU	21	11	32
DINAS PENDIDIKAN	625	1,225	1,850
DINAS PENGENDALIAN PENDUDUK DAN KELUARGA BERENCANA	14	14	28
DINAS PERDAGANGAN, KOPERASI, USAHA KECIL DAN MENENGAH	27	17	44
DINAS PERHUBUNGAN	105	15	120
DINAS PERPUSTAKAAN DAN KEARSIPAN	23	17	40
DINAS PERUMAHAN RAKYAT DAN KAWASAN PERMUKIMAN	41	11	52
DINAS SOSIAL, PEMBERDAYAAN PEREMPUAN DAN PERLINDUNGAN ANAK	13	25	38
DINAS TENAGA KERJA	15	11	26
INSPEKTORAT DAERAH	24	20	44
KANTOR KESATUAN BANGSA, POLITIK DALAM NEGERI	11	1	12
KANTOR PENANGGULANGAN BENCANA DAERAH	10	3	13
KECAMATAN HARJAMUKTI	37	22	59
KECAMATAN KEJAKSAN	23	18	41
KECAMATAN KESAMBI	34	25	59
KECAMATAN LEMAHWUNGKUK	24	14	38
KECAMATAN PEKALIPAN	28	12	40
SATUAN POLISI PAMONG PRAJA	61	4	65
SEKRETARIAT DAERAH	112	37	149
SEKRETARIAT DPRD	17	8	25
Jumlah PNS	2,196	2,632	4,828

*Data SIMPEG per 31 Desember 2019

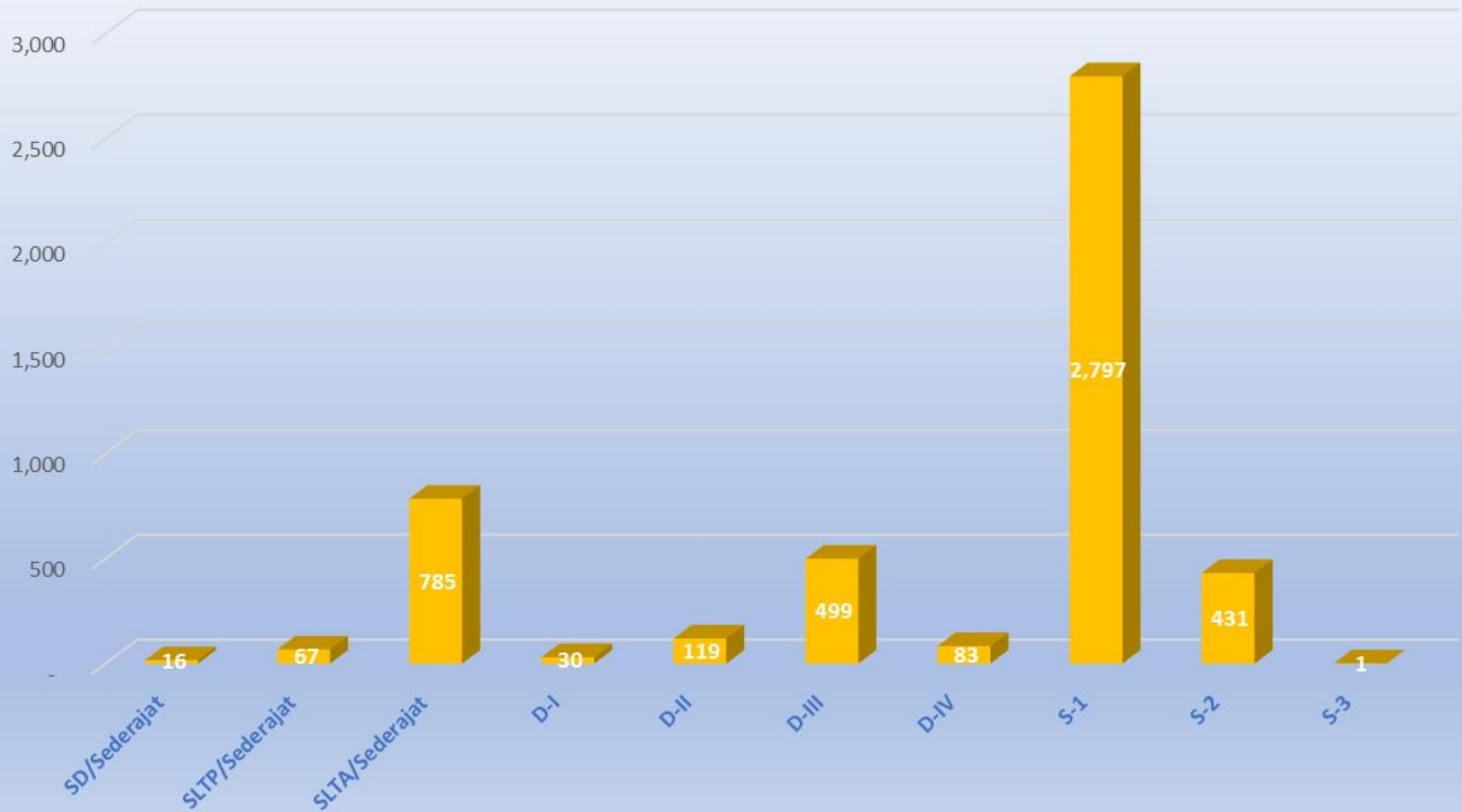
OPD	GOLONGAN RUANG															Total		
	I/a	I/b	I/c	I/d	II/a	II/b	II/c	II/d	III/a	III/b	III/c	III/d	IV/a	IV/b	IV/c		IV/d	IV/e
BADAN KEPEGAWAIAN, PENDIDIKAN DAN PELATIHAN DAERAH							6		6	5	24	13	7	1				62
BADAN KEUANGAN DAERAH					1		6	4	10	13	29	27	7		1			98
BADAN PERENCANAAN PEMBANGUNAN, PENELITIAN DAN PENGEMBANGAN DAERAH						1	2	1	5	4	7	21	8	1				50
DINAS KEPEMUDAAN, OLAHRAGA, KEBUDAYAAN DAN PARIWISATA					1		3	1	4	8	5	11	7	3				43
DINAS KEPENDUDUKAN DAN PENCATATAN SIPIL							2		3	4	4	5	3			2		23
DINAS KESEHATAN	1				3	11	117	62	106	330	251	241	159	62	4	5	1	1,353
DINAS KOMUNIKASI, INFORMATIKA DAN STATISTIK							5	1	6	12	11	8	5	3				51
DINAS LINGKUNGAN HIDUP			6	1	17	16	91	24	12	9	8	12	8		1			205
DINAS PANGAN, PERTANIAN, KELAUTAN DAN PERIKANAN					2		3	3	3	13	6	18	10	2	1			61
DINAS PEKERJAAN UMUM DAN PENATAAN RUANG					4	3	14	16	10	4	23	11	1	1				87
DINAS PEMADAM KEBAKARAN			1			1	3	2	1	2	3	3	3		1			20
DINAS PENANAMAN MODAL DAN PELAYANAN TERPADU SATU PINTU							1		1	6	11	5	7	1				32
DINAS PENDIDIKAN		4	1	3	11	28	17	18	242	267	313	212	295	400	38	1		1,850
DINAS PENGENDALIAN PENDUDUK DAN KELUARGA BERENCANA							1	1	1	5	1	7	10	2				28
DINAS PERDAGANGAN, KOPERASI, USAHA KECIL DAN MENENGAH					1		2		3	3	13	15	5	1	1			44
DINAS PERHUBUNGAN			2	1	1	3	47	8	17	9	9	18	3	1	1			120
DINAS PERPUSTAKAAN DAN KEARSIPAN						1	3	1	6	5	5	15	2	1	1			40
DINAS PERUMAHAN RAKYAT DAN KAWASAN PERMUKIMAN			3		3	1	17	4	5	5	5	5	2	1	1			52
DINAS SOSIAL, PEMBERDAYAAN PEREMPUAN DAN PERLINDUNGAN ANAK					1				4	2	8	14	8		1			38
DINAS TENAGA KERJA									6	4	2	11		3				26
INSPEKTORAT DAERAH						1		1	2	2	9	9	5	12	2	1		44
KANTOR KESATUAN BANGSA, POLITIK DALAM NEGERI					1	1	2	3		1	1	1	1	1				12
KANTOR PENANGGULANGAN BENCANA DAERAH							1	2	1	3	4	1		1				13
KECAMATAN HARJAMUKTI			2	1		2	9	2	4	12	11	16						59
KECAMATAN KEJAKSAN					1		2	3	5	3	11	15		1				41
KECAMATAN KESAMBI						1	7	1	4	13	16	15	1	1				59
KECAMATAN LEMAHWUNGKUK					1		3		3	8	10	12	1					38
KECAMATAN PEKALIPAN			1			1	1	2	2	12	9	11		1				40
SATUAN POLISI PAMONG PRAJA					1		6	22	6	11	5	6	6	1	1			65
SEKRETARIAT DAERAH				1		10	22	8	20	27	22	23	3	7	6			149
SEKRETARIAT DPRD						1	4	1		4	5	6	2	1	1			25
Jumlah PNS	1	4	16	7	49	82	397	191	498	806	841	787	569	509	63	7	1	4,828

*Data SIMPEG per 31 Desember 2019

OPD	USIA									Grand Total
	20-24	25-29	30-34	35-39	40-44	45-49	50-54	55-59	60	
BADAN KEPEGAWAIAN, PENDIDIKAN DAN PELATIHAN DAERAH		5	5	14	16	10	10	2		62
BADAN KEUANGAN DAERAH		2	5	13	24	20	22	12		98
BADAN PERENCANAAN PEMBANGUNAN, PENELITIAN DAN PENGEMBANGAN DAERAH	1	2	2	10	10	10	11	4		50
DINAS KEPEMUDAAN, OLAHRAGA, KEBUDAYAAN DAN PARIWISATA			2	5	9	8	5	14		43
DINAS KEPENDUDUKAN DAN PENCATATAN SIPIL				3	8	2	3	7		23
DINAS KESEHATAN	8	46	108	227	262	245	292	163	2	1,353
DINAS KOMUNIKASI, INFORMATIKA DAN STATISTIK	2	2	4	6	13	10	10	4		51
DINAS LINGKUNGAN HIDUP	1	2	1	17	43	60	50	31		205
DINAS PANGAN, PERTANIAN, KELAUTAN DAN PERIKANAN	1	3	1	12	5	14	13	12		61
DINAS PEKERJAAN UMUM DAN PENATAAN RUANG	1	4	1	12	14	14	25	16		87
DINAS PEMADAM KEBAKARAN				3	3	3	5	6		20
DINAS PENANAMAN MODAL DAN PELAYANAN TERPADU SATU PINTU			1	2	4	8	10	7		32
DINAS PENDIDIKAN	18	61	121	180	163	281	490	521	15	1,850
DINAS PENGENDALIAN PENDUDUK DAN KELUARGA BERENCANA			2	2	4	7	9	4		28
DINAS PERDAGANGAN, KOPERASI, USAHA KECIL DAN MENENGAH				5	6	16	8	9		44
DINAS PERHUBUNGAN	1	2	1	5	14	35	46	16		120
DINAS PERPUSTAKAAN DAN KEARSIPAN	1		1	5	5	6	17	5		40
DINAS PERUMAHAN RAKYAT DAN KAWASAN PERMUKIMAN	4		1	6	9	13	12	7		52
DINAS SOSIAL, PEMBERDAYAAN PEREMPUAN DAN PERLINDUNGAN ANAK		2		3	4	9	15	5		38
DINAS TENAGA KERJA		3	4	2	2	3	7	5		26
INSPEKTORAT DAERAH			1	6	6	7	10	14		44
KANTOR KESATUAN BANGSA, POLITIK DALAM NEGERI				1	1	2	3	5		12
KANTOR PENANGGULANGAN BENCANA DAERAH			1	2	2	1	4	3		13
KECAMATAN HARJAMUKTI		1	4	6	7	10	18	13		59
KECAMATAN KEJAKSAN			1	6	2	9	10	13		41
KECAMATAN KESAMBI			4	9	6	13	16	11		59
KECAMATAN LEMAHWUNGKUK				2	9	6	11	10		38
KECAMATAN PEKALIPAN			3	5		4	16	12		40
SATUAN POLISI PAMONG PRAJA			2	14	20	13	9	7		65
SEKRETARIAT DAERAH	3	5	6	24	28	36	25	22		149
SEKRETARIAT DPRD				4	2	6	9	3	1	25
Grand Total	41	140	282	611	701	881	1191	963	18	4,828

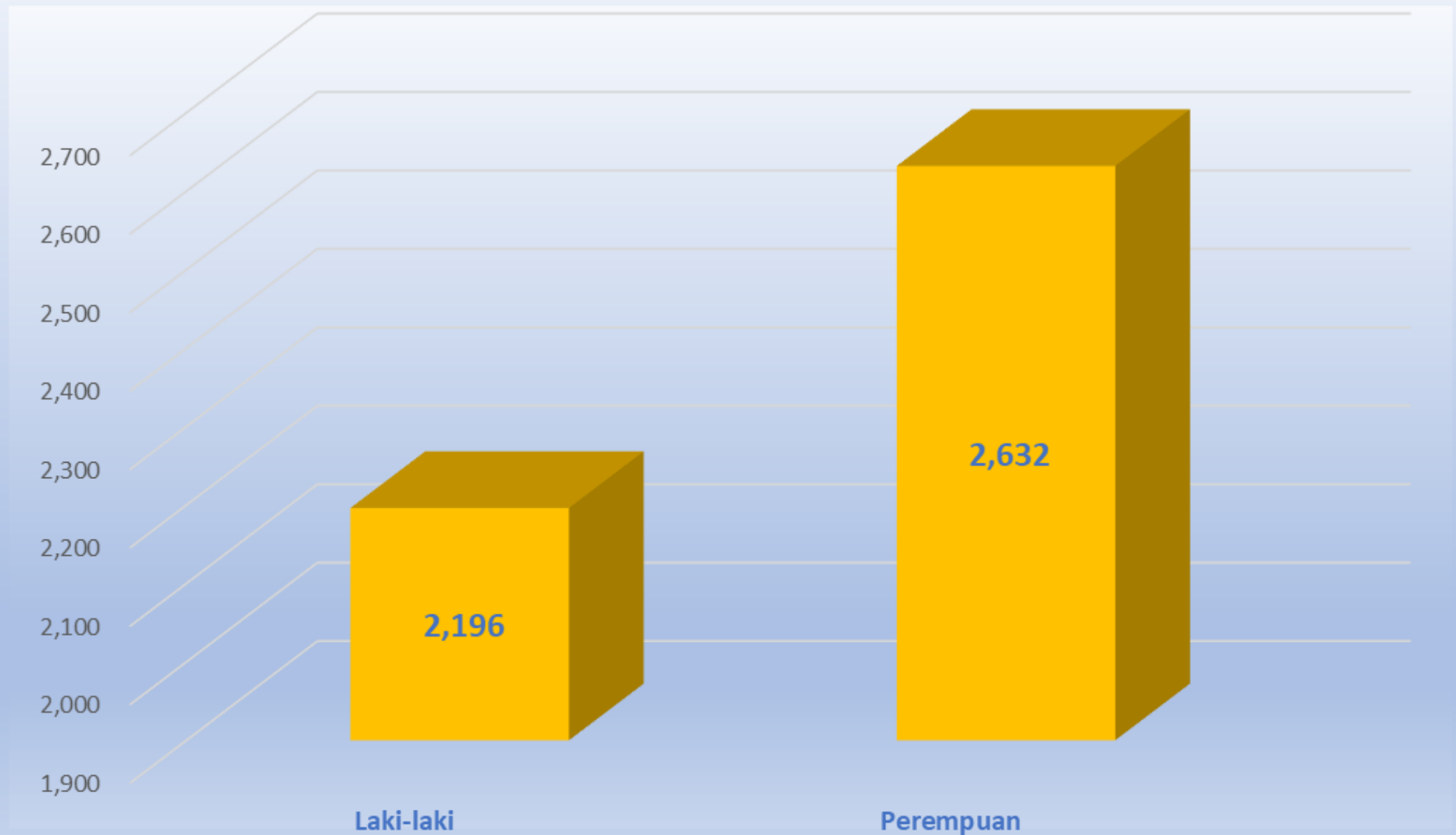
*Data SIMPEG per 31 Desember 2019

Grafik Jumlah PNS Berdasarkan Jenjang Pendidikan



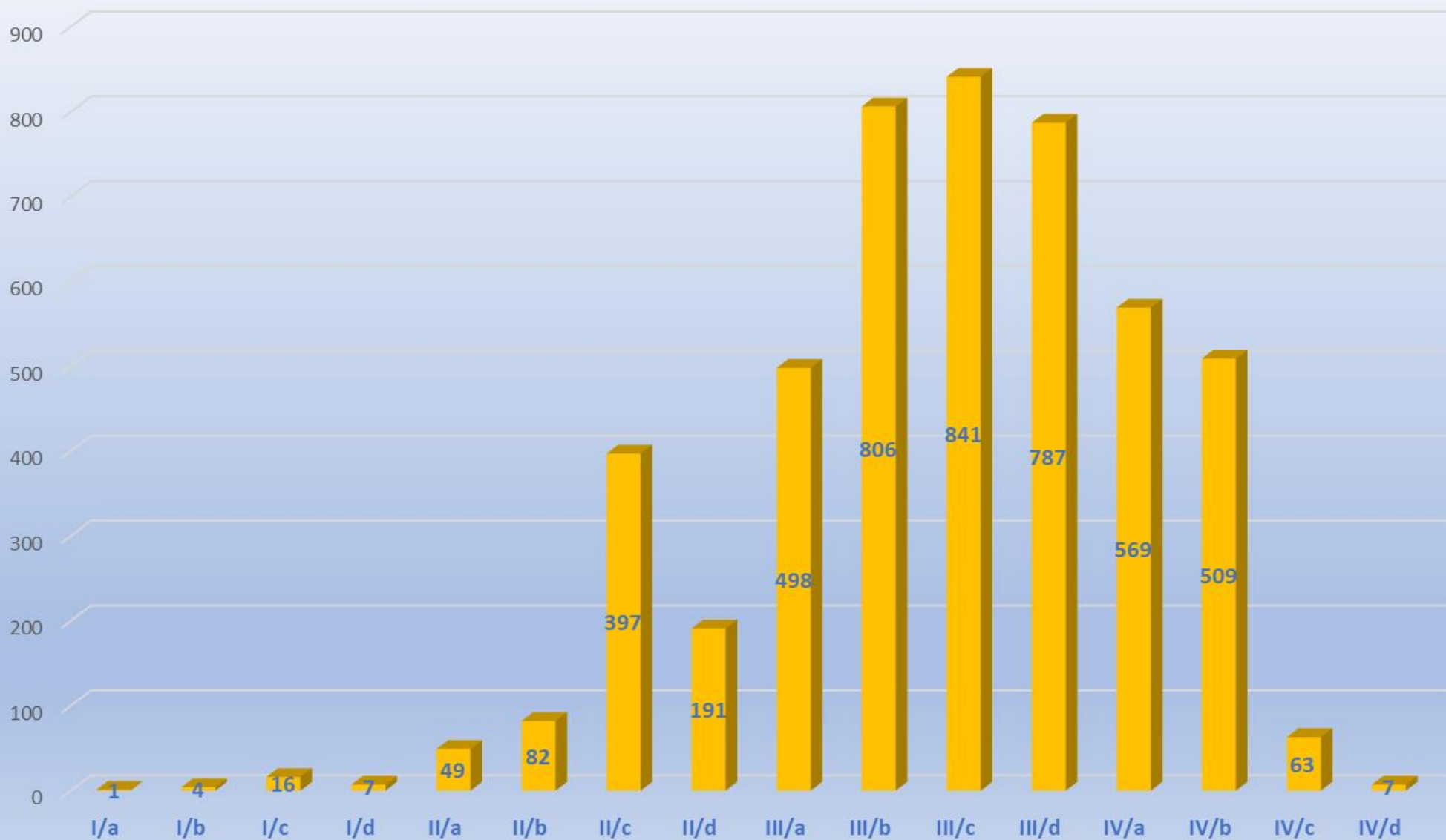
*Data SIMPEG per 31 Desember 2019

Grafik Jumlah PNS Berdasarkan Jenis Kelamin



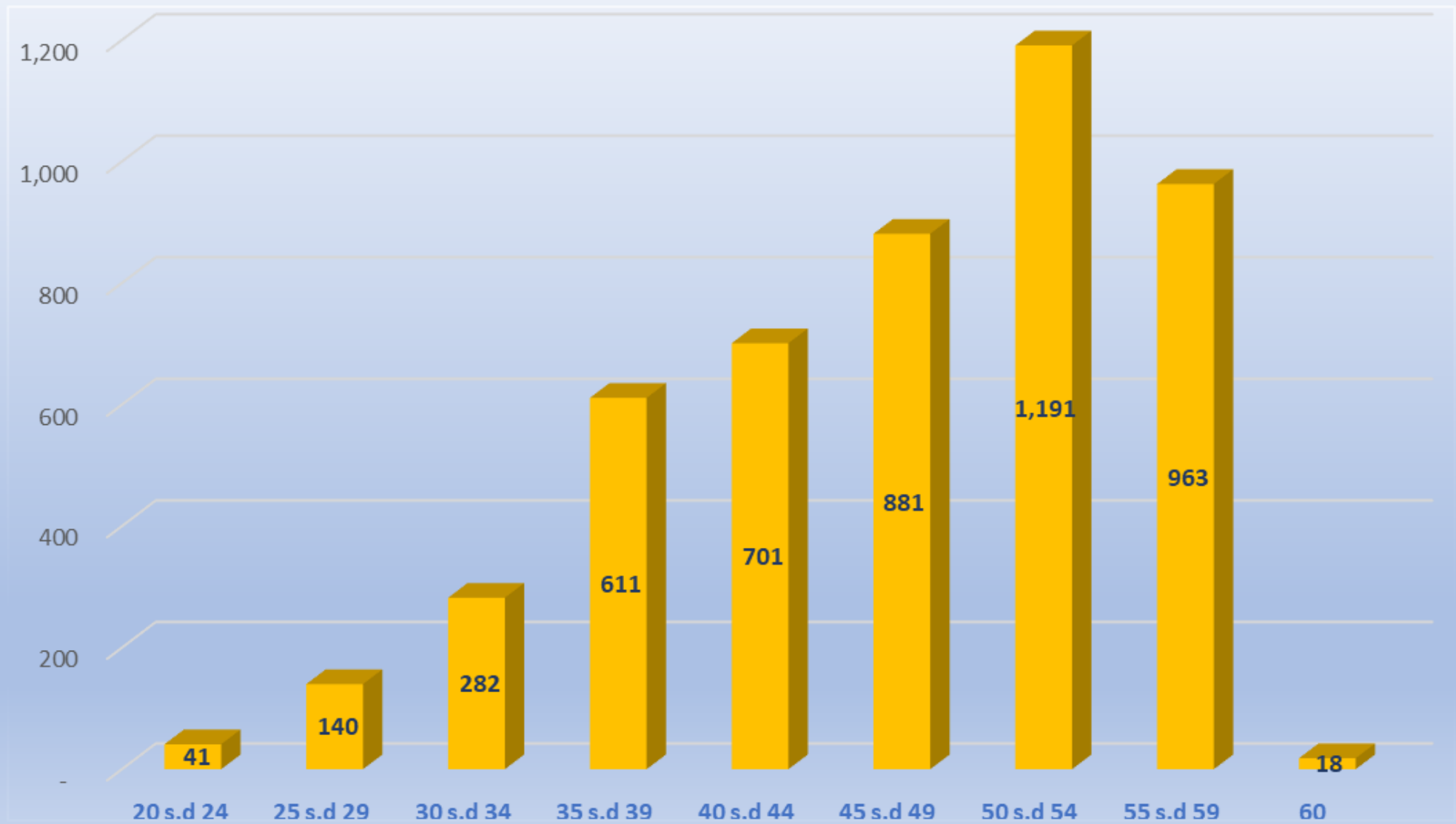
*Data SIMPEG per 31 Desember 2019

Grafik Jumlah PNS Berdasarkan Golongan Ruang



*Data SIMPEG per 31 Desember 2019

Grafik Jumlah PNS Berdasarkan Usia



*Data SIMPEG per 31 Desember 2019